

# Die gymnasiale Oberstufe

- **Ziele der gymnasialen Oberstufe**
- **Struktur der gymnasialen Oberstufe**
- **Kursbelegung in der Einführungsphase**
- **Versetzung in die Qualifikationsphase**
- **Kursbelegung in der Qualifikationsphase**
- **Wahl der Abiturfächer**
- **Ausblick auf die Abiturprüfungen**

# Prüfungsordnung

## APO-GOST

Ausbildungs- und Prüfungordnung  
für die gymnasiale Oberstufe



Frage nur jemanden, der sich **damit** auskennt!!!

## Und die Kenner sind...

die Beratungslehrer für eure Jahrgangsstufe:

Frau Elfgen

und

Herr Bomhauer

# Ziele der gymnasialen Oberstufe

- Studierfähigkeit
- Voraussetzung für eine erfolgreiche Berufsausbildung

## → Neue Anforderungen an:

- Selbstständigkeit
- Verantwortungsbereitschaft
- Planungskompetenz/Selbstorganisation
- Lernbereitschaft

# Dauer der gymnasialen Oberstufe

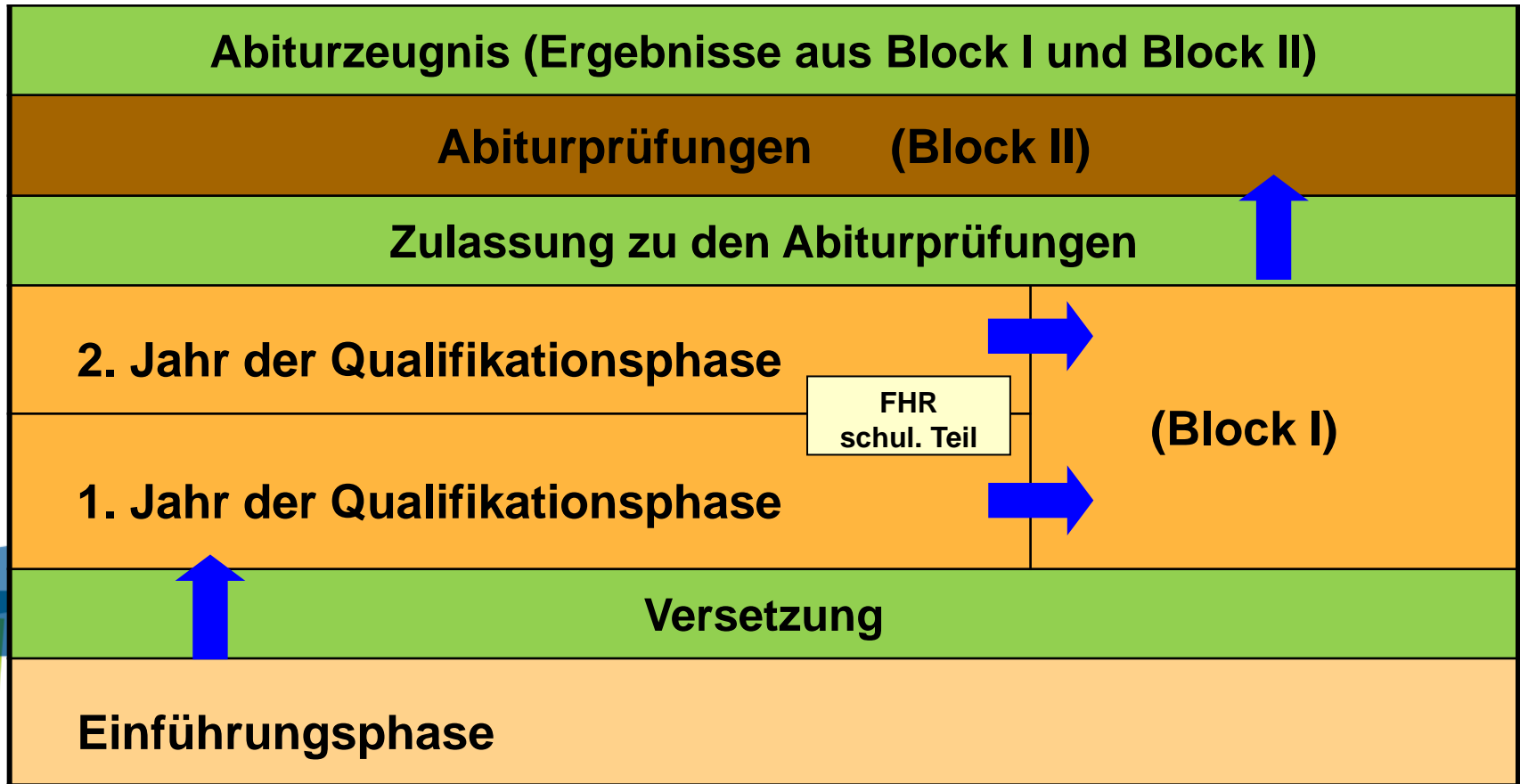
Die gymnasiale Oberstufe besteht aus  
**drei Jahrgangsstufen:**

- Einführungsphase EF
- 1. Jahr der Qualifikationsphase Q1
- 2. Jahr der Qualifikationsphase Q2
- am Ende von Q2: Abiturprüfungen
- Höchstverweildauer 4 Jahre
- Bei Nichtbestehen der Abiturprüfung ist ein 5. Jahr möglich/nötig.

# Mögliche Abschlüsse am Gymnasium

- Versetzung in die Einführungsphase
  - *Mittlerer Schulabschluss (**FachOberschulReife**)*  
und *Berechtigung zum Besuch der gymnasialen Oberstufe (**Qualifikation**)*
- Ende von Q1 mit entsprechenden Leistungen
  - *schulischer Teil der **FachHochschulReife***
- Bestandene Abiturprüfung
  - *Allgemeine Hochschulreife (Abitur)*

# Die gymnasiale Oberstufe im Überblick



# Klassenverband in der Ef

**Neuer Klassenverband** in den Kernfächern  
(D, E, M, Sp)

mit **Klassenlehrer/-in** als weiterem Ansprechpartner

Zusammensetzung durch das Beratungsteam  
mit **1 bis 2 Wunschpartnern**



# Veränderungen des Schulalltags

- Zusätzlich zu den Klassenlehrern gibt es noch die **Beratungslehrer**.
- **Individuelle Stundenpläne** und damit **Freistunden**
- Klassenarbeiten heißen **Klausuren**.
- Klausuren auch in „Nebenfächern“
- Neue Fächer: **Spanisch, Informatik, Philosophie, Sozialwissenschaften, Erziehungswissenschaft, Literatur**

*in der Qualifikationsphase*

- **Leistungskurse** – Grundkurse
- Statt Noten gibt es **Punkte**.

# Leistungsbewertung in der Oberstufe

- **In Fächern mit Klausuren:**

50% Klausurnoten + 50% sonstige Mitarbeit (SoMi)

- **In Fächern ohne Klausuren:**

100% sonstige Mitarbeit (SoMi)

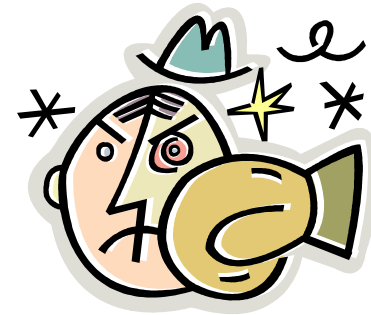
## Was beinhaltet SoMi?

- Häufigkeit und Qualität mündlicher Beiträge im Unterricht
- Regelmäßigkeit und Qualität der Hausaufgaben
- Mitarbeit in Einzel-, Partner-, Gruppenarbeiten
- Protokolle, Referate, Tests
- Vorhandensein und Benutzbarkeit der Arbeitsmittel
- Heftführung
- usw.

# Eine besondere Note

- Bis zum Ende der Einführungsphase

4-

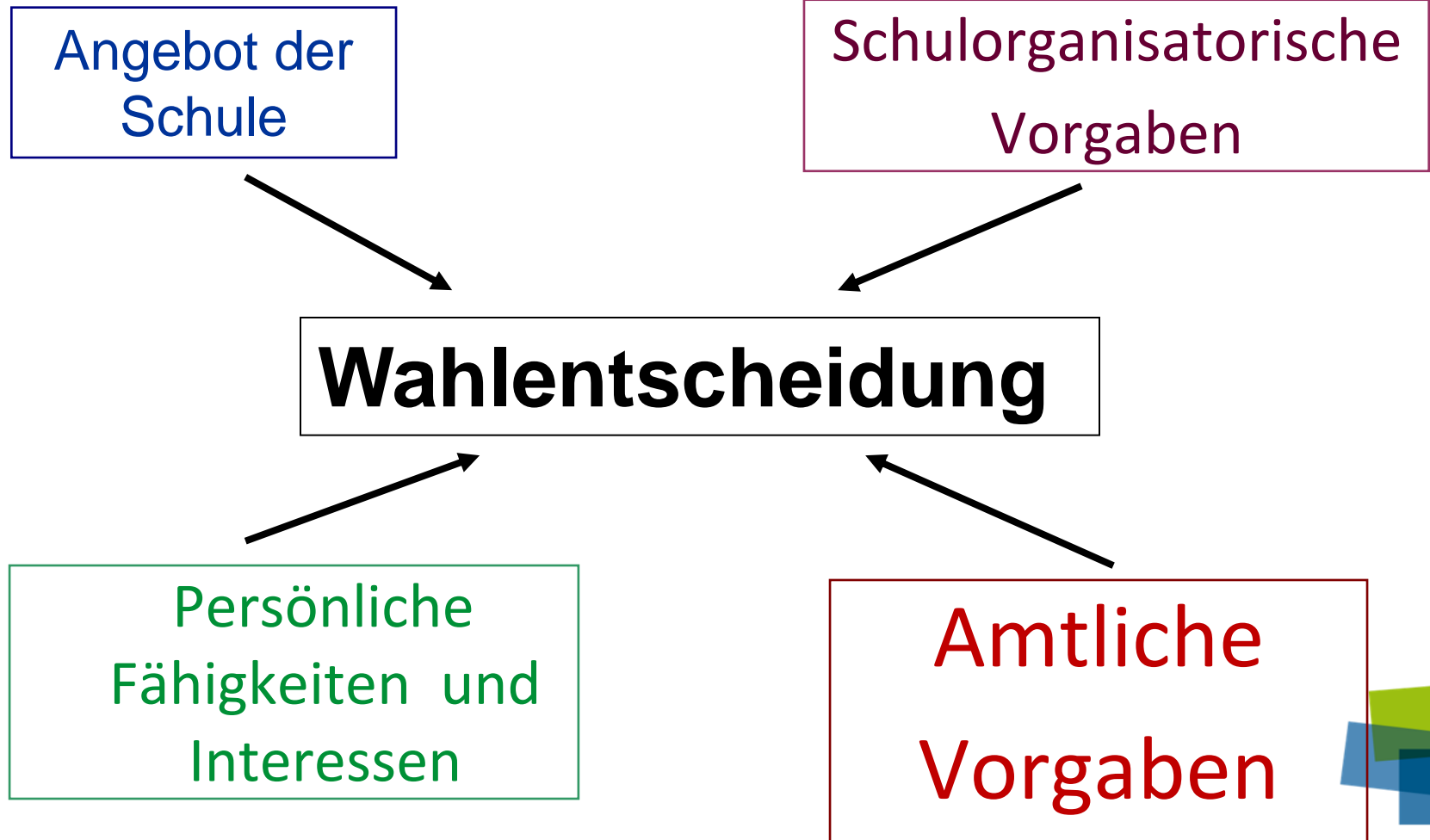


- In der Qualifikationsphase

4-



# Wahlfaktoren in der Oberstufe



# Aufgabenfelder und Fächer

Aufgabenfeld I	sprachlich-literarisch-künstlerisch	Deutsch
		alle Fremdsprachen
		Kunst, Musik, Literatur
Aufgabenfeld II	gesellschaftswissenschaftlich	Geschichte, Sozialwissenschaften, Geographie, Erziehungswissenschaft, Philosophie
Aufgabenfeld III	mathematisch-naturwissenschaftlich-technisch	Mathematik
		Biologie, Physik, Chemie
		Informatik
außerhalb der Aufgabenfelder	Religion	
	Sport	
Projektkurse	in Anbindung an ein Referenzfach (nur in der Qualifikationsphase)	

# Neue Fächer in der Oberstufe

**Informationen** über die neuen Fächer

Spanisch, Informatik, Sozialwissenschaften,  
Erziehungswissenschaft und Philosophie

unter [www.jsg-nv.de](http://www.jsg-nv.de)

oder

**direkt die Fachlehrkräfte** fragen

# Wochenstunden und Kurse

*Eine Wochenstunde hat den Umfang von 45 Minuten.*

*Ein Kurs entspricht der Belegung eines Faches in einem Halbjahr.*

Anzahl der Wochenstunden in der gymnasialen Oberstufe insgesamt: **102**

(Geringfügige Überschreitung im Rahmen der bestehenden Blockung möglich, jedoch ohne Anspruch);

Bandbreite je Jahrgangsstufe:

**32 – 36 Wochenstunden**

(durchschnittlich **34** Wochenstunden).

*am JSG: durchschnittlich **23** Wochenstunden*



## Die Einführungsphase EF

10 Grundkurse

und

11. und ggf. 12. Wahlkurs

- Jedes Fach wird 3-stündig unterrichtet. *(2x 70min)*

**Ausnahme:** neu einsetzende Fremdsprache 4-stündig *(2,5x 70 min)*

- Ein Fachwechsel ist zum Halbjahr nicht möglich!

# Vor der Wahl entscheiden:

fremdsprachlicher  
Schwerpunkt

oder



Wahl zweier  
Fremdsprachen

naturwissenschaftlicher  
Schwerpunkt

Wahl zweier  
Naturwissenschaften

# Pflichtfächer in der EF

1. Deutsch
2. eine fortgeführte Fremdsprache
3. Kunst oder Musik
4. eine Gesellschaftswissenschaft
5. Mathematik
6. eine Naturwissenschaft (Bi/Ch/Ph)
7. eine zweite Fremdsprache oder  
eine zweite Naturwissenschaft (auch If)
8. Religion (oder Philosophie als Ersatzfach)
9. Sport (bei Attest: Ersatzfach)

# Wahlbereich in der EF

10. ein weiteres Fach aus dem Angebot der Schule

11. ein oder zwei weitere Fächer

# Klausurverpflichtungen in der EF

- Deutsch
  - alle Fremdsprachen
  - Mathematik
  - eine Gesellschaftswissenschaft
  - eine Naturwissenschaft
- 
- auf Wunsch in weiteren Fächern

*Wechsel zum Halbjahr  
innerhalb des Aufgaben-  
feldes möglich und sinnvoll*

# Zentrale Klausuren am Ende der EF

- 2. Klausur im 2. Halbjahr der EF in **Deutsch** und **Mathematik** wird landesweit zentral gestellt.
- Möglichkeit der mündlichen Kommunikationsprüfung in modernen **Fremdsprachen**

# Versetzung in die Qualifikationsphase

- Grundlage für die Versetzung sind die **9 Pflichtfächer + 1 weiteres Fach**
- Die Versetzung wird erreicht, wenn
  - in **allen 10** versetzungswirksamen **Fächern mindestens die Note 4** oder
  - 1x 5 und 1x mind. 3 in D oder M oder fortg. FS oder
  - 1x 5 in „übrigen“ Fächern und alle anderen mind. 4 erreicht wurde.

*Eine Nachversetzung ist möglich, wenn durch Verbesserung einer 5 auf 4 die Versetzungsbedingungen erfüllt werden.*

# Gibt es Fragen





# Die Qualifikationsphase Q1/Q2

2 Leistungskurse  
7 Grundkurse

und

- 8. Grundkurs und/oder
- Projektkurs

Leistungskurse werden 5-stündig unterrichtet. *(3x 70min)*

Grundkurse werden 3-stündig unterrichtet. *(2x 70min)*

neu einsetzende Fremdsprache: 4-stündig *(2,5x 70min)*  
(nur als Grundkurs möglich)

Projektkurs: 3-stündig *(2x 70min)*

Es können **nur Fächer** gewählt werden, **die** auch **schon in der Einführungsphase belegt** wurden.

# Leistungskurswahl

Ein Leistungskursfach muss sein

**Deutsch**

*oder*

**fortgeführte Fremdsprache**

*oder*

**Mathematik**

*oder*

**Naturwissenschaft** (Bi/Ch/Ph).

# Leistungskurswahl

Das andere Leistungskursfach ist aus dem Angebot der Schule frei wählbar:

Geplantes Angebot:

Deutsch	Englisch	Mathematik	Biologie	Chemie	
Deutsch	Englisch	Mathematik	Geographie	Erziehungswissenschaft	Geschichte

# Pflichtfächer in Q1

– egal ob als LK oder GK –

- Deutsch
- eine Fremdsprache
- Kunst oder Musik oder Literatur
- eine Gesellschaftswissenschaft
- Mathematik
- eine Naturwissenschaft (Bi/Ch/Ph)
- eine zweite Fremdsprache oder  
eine zweite Naturwissenschaft (auch If)
- Religion (oder Philosophie als Ersatzfach)
- Sport (bei Attest: Ersatzfach)

# Pflichtfächer in Q2

– egal ob als LK oder GK –

- Deutsch
- eine Fremdsprache
- eine Gesellschaftswissenschaft
- Mathematik
- eine Naturwissenschaft (Bi/Ch/Ph)
- eine zweite Fremdsprache oder  
eine zweite Naturwissenschaft (auch If)
- Sport (bei Attest: Ersatzfach)
- ggf. Zusatzkurse in Geschichte  
und/oder Sozialwissenschaften

# Projektkurs

## Angebot der Qualifikationsphase

- **Zweistündiger Jahreskurs** in Q2
- Anbindung an ein **Referenzfach** (LK oder GK aus der Qualifikationsphase), ggf. auch fächerverbindend oder fachübergreifend.
- Abgrenzung von der Obligatorik des Lehrplans.
- Die Belegung ist **optional**.
- **Jahresnote** am Ende des PK, Anrechnung im Umfang von 2 GKs oder alternativ als besondere Lernleistung (dann wie ein fünftes Abiturfach).
- **Gruppenarbeiten** auch im Rahmen der Abschlussleistung sind **möglich**.
- Die Belegung entpflichtet von der Erstellung einer Facharbeit.
- Am JSG: ***Sozialwissenschaften: „...dass Auschwitz nicht noch einmal sei.“***

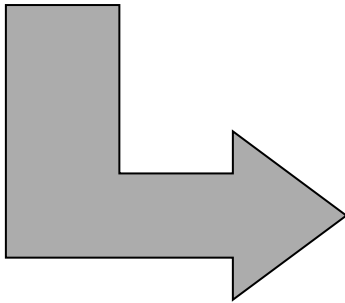
# Klausurverpflichtungen in Q1+Q2

Zu kompliziert für heute Abend !



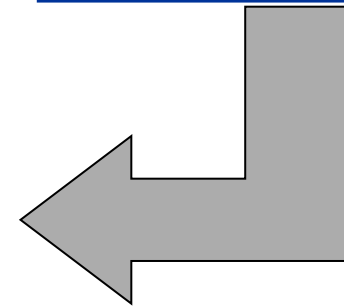
# Wahl der Abiturfächer

Unter den Abiturfächern sind **2 der Fächer D/FS/M.**



1. Fach = LK
2. Fach = LK
3. Fach = GK
4. Fach = GK  
(mündliche Prüfung)

Die Abiturfächer müssen die **3 Aufgabenfelder** abdecken.



Kunst oder Musik können das 1. Aufgabenfeld alleine nicht abdecken.  
Religion kann das 2. Aufgabenfeld abdecken.



# Konsequenzen aus diesen Bedingungen

→ Folgende Abiturfachkombinationen sind **ausgeschlossen**:

- zwei Naturwissenschaften
- Naturwissenschaft + Kunst/Musik

→ Folgende Wahlen bedingen **Mathematik als Abiturfach**:

- Kunst oder Musik
- zwei Fremdsprachen
- zwei Gesellschaftswissenschaften

# Gesamtqualifikation

## *Block 1 (200 – 600 Punkte)*

Punkte aus 35-40 anrechenbaren Kursen  
der 4 Halbjahre aus Q1 und Q2  
(LKs werden doppelt gewertet)

## *Block 2 (100 – 300 Punkte)*

Leistungen der 4 Abiturprüfungen  
in 5facher Wertung

**Abiturergebnis = Block 1 + Block 2**

# Die gymnasiale Oberstufe im Überblick

	<b>Block II: Abiturprüfung</b> (mind. 100 P., höchstens 300 P.)				<b>Abiturprüfung:</b> 2 Fächer aus D, M, FS Abdeckung der 3 Aufgabenfelder						Schullaufbahnberatung und -planung von der EF bis zum Abitur	
	1. LK	2. LK	3. Fach	4. Fach								
	<b>Block I: Zulassung: 35 – 40 Kurse: mind. 200 P., höchstens 600 P.</b>										<b>Qualifikationsphase:</b>	
<b>Q2</b>  FHR schul. Teil	Belegung von 38 – 40 anrechenbaren Kursen Fortführung als GK oder LK verpflichtend: <ul style="list-style-type: none"> <li>durchgehend bis zum Abitur: D, M, eine FS, eine GW, eine NW, SP, zweite FS oder zweites nw-tc. Fach</li> <li>mind. bis Ende Q1: KU/MU (bzw. Ersatzkurse in Q2) RE (ersatzweise PL)</li> </ul>										Belegung von mindestens 38 anrechenbaren Kursen (8 LK plus mind. 30 GK)	
											• z.B. GK-Bereich: 7 + 7 + 8 + 8 • Projektkurs anrechenbar (wie 2 GK)	
<b>Q1</b>											<b>Versetzungsgrundlage:</b> <b>10 Fächer</b>	
	<b>Versetzung</b>											
<b>EF</b>	<b>Zentrale Klausuren</b>		f FS	KU/MU	GW	NW	RE (PL)	SP	NW/FS	Wahl-fach	1-2 Wahl-fächer	
	D	M										
	D	M	f FS	KU/MU	GW	NW	RE (PL)	SP	NW/FS	Wahl-fach	1-2 Wahl-fächer	

# Gibt es etwa Fragen?



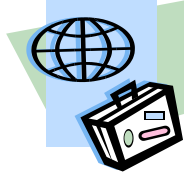
# Latinum

- **Latein ab Klasse 7**

→ am **Ende der Einführungsphase**  
Note mind. ausreichend

# Wie geht's weiter?

- Informationsheft des Schulministeriums (wird verteilt: Bis zum Abitur sicher verwahren!)
- Angebot der Einzelberatung durch Beratungsteam
- Ausfüllen der Online-Wahlbögen/Ausdruck und Unterschrift/Rückgabe



## *Sommerferien*



### 1. Schultag des neuen Schuljahres:

- **Informationsveranstaltung/Klassenleiterstunde zur Einführung, Bücherausgabe und Unterrichtsbeginn**

# Auslandsaufenthalt

- vorläufige Wahl treffen
- für die Zeit danach planen (z.B. Latinumsvorbereitung)
- Kontakt halten
- Treffen/Austausch mit erfahrenen Austauschschüler/innen

# Und das steht am Ende:





# Informationen

- im Bildungsportal NRW unter

[www.schulministerium.nrw.de](http://www.schulministerium.nrw.de)

→ Themen → Schulsystem → Schulformen → Gymnasium

- Broschüre zur gymnasialen Oberstufe zum Download
- Häufig gestellte Fragen mit vielfältigen Links zu weiteren Informationen

- auf der Schulhomepage unter [www.jsg-nv.de](http://www.jsg-nv.de)

- bei eurem **Beratungsteam:**

**Frau Elfgen und Herr Bomhauer**